

زاهية
ميسك
المنصورة الجديدة

نبذة عن شركة سيتي إيدج للتطوير العقاري

شركة سيتي إيدج شركة رائدة في مجال التطوير العقاري، استطاعت أن تترك بصمتها الفريدة علي مجموعة من المشروعات الوطنية العملاقة في مصر لتتوج نفسها كشركة موثوقة في المجال. تأسست الشركة بين هيئة المجتمعات العمرانية الجديدة وبنك الإسكان والتعمير لتقدم مفهوماً مبتكراً للحياة المتكاملة من خلال خدمات التطوير المتنوعة وإدارة الأصول، بالإضافة إلي تطوير مشروعات عقارية خاصة بها. فضلاً عن ذلك، تدير الشركة بنك من الأراضي المتميزة بشكل غير مباشر لحسابات أطراف ثالثة وتحتوي علي ممتلكات عقارية لتغطي مجموعة من الاستثمارات المتنوعة عبر جميع فئات الأصول بما في ذلك الأصول السكنية والضيافة والتجارة والمكاتب الادارية والتعليم.

مرحبا بكم في مدينة المنصورة الجديدة

واقع متدفق على البحر الأبيض المتوسط



تم تصميم مدينة المنصورة الجديدة لتقدم واقع متكامل يمتد هـ كم على طول الطريق الساطي لتطل على مناظر خلابة للبحر الأبيض المتوسط من كل اتجاه . تكمن الحافة الأساسية للمدينة في ممشى نو واجهة مائية جميلة والذي يدعو المناظر الطبيعية للتنفس داخل كل منزل كما يستنصر أيضا جواً فريداً من الصفاء لإعادة تخيل الحياة الساطية من منظور جيد وحصري. تم تصور مدينة المنصورة الجديدة كمجتمع مكتف ذاتياً حيث تحيط السكان بكل ما يبحثون عنه بفضل رؤية عصرية متكاملة تجمع بين الخدمات المتميزة وراحة البال. تتمتع المدينة ببنية تحتية متطورة بما في ذلك شبكات مياه الشرب والصرف الصحي، بالإضافة إلى الرعاية الصحية المتكاملة، بفضل مدينة طبية رائدة على مقربة من المنطقة السكنية. تم تخطيط مدينة المنصورة بخبرة مع أخذ راحة المستثمرين في عين الاعتبار ، ويمكن الوصول إليها من المدن القريبة بما في ذلك المنصورة والإسكندرية وجمصة ودمياط والجيدة. تضع مدينة المنصورة الجديدة معياراً جيداً للتميز العلمي ، وذلك بفضل جامعة إقليمية وجامعة وطنية تابعة لجامعة المنصورة الجديدة وجامعة الدلتا ، بالإضافة إلى استضافتها مجموعة متنوعة من مراكز البحث العلمي ، وكذلك منطقة صناعات تكنولوجية كاملة.



الموقع

٨١ كم من المنصورة

٢٥ كم من دمياط الجديدة

١٦٥ كم من الإسكندرية

زاهية
المنصورة الجديدة

الإسكندرية
←

مدينة
المنصورة الجديدة

الطريق الساطي الدولي

مدرسة رجديت
البيطانية

المحل السكني لمدينة
المنصورة الجديدة

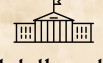


جامعة

المنصورة الجديدة



المنطقة الصناعية



جامعة الدلتا

دمياط الجديدة
→

الطريق الساطي الدولي

المنصورة
↓

الطريق الساطي الدولي

طريق المنصورة جمعة

مرحباً بكم في زاهية

مدينة ساحلية متكاملة للعيش والاستجمام على مدار العام

تم طرح مشروع زاهية على ٧٥٠ فداناً (شاملة المرافق و وسائل الراحة)، وهي فرصة معيشة صصرية على البحر الأبيض المتوسط تعد بالاستجمام والاستمتاع على مدار العام. تقدم زاهية تفسير معاصر للحياة الساحلية الهادئة، مما يسمح للسكان بالتواصل مع جمال الطبيعة دون انقطاع، وذلك بفضل موقعها المثالي في مدينة المنصورة الجديدة. تم تخطيط المشروع بنقاء ليبي احتياجات العائلات والأذواق المختلفة، حيث يقدم مجموعة فريدة من الوحدات السكنية ذات الأنماط المعمارية المتنوعة - بدءاً من الفيلات والفيلات التوين وتاون هاوس - بينما يحيطهم بتجارب استثنائية فريدة تجمع بين التميز التجاري وفرص العمل والتعليم لتضع معياراً متطوراً للحياة الساحلية المتكاملة. من خلال المزج بين جمال الطبيعة والطرز المعمارية الكلاسيكية والحديثة، تتوج زاهية نفسها كعنوان المستقبل لأولئك الذين يتطلعون إلى الاستمتاع بالحياة على البحر الأبيض المتوسط، في منطقة الدلتا.





زاهية
مسك
المنصورة الجديدة

المخطط العام للمشروع



مشاريع مستقبلية

تنويه :

١. كل ما جاء في هذا الكتيب هو لغرض توضيحي فقط، بعض التغييرات الطفيفة قابلة للتطبيق حسب المخطط الأصلي للتصميم، الإنشاءات، الوحدات المبنية والرسم المعماري. برءاء الرجوع إلى الموقع والرسم المعماري. ٢. المساقط الأفقية والأثاث لغرض الدلالة فقط.
٣. برءاء الرجوع إلى قائمة الرسومات المعمارية والوحدات المبنية فعلياً للمساحات وتفاصيل المساحات. ٤. المساحات التفصيلية تعتمد على المتوسطات وقد تختلف لكل وحدة. هـ. المخططات البيانية ليس لها مقياس رسم. ٦. أبعاد الفراغات محددة بالعناصر الإنشائية ولا تشمل التشطيبات وأعمال البناء الإضافية. ٧. تختلف المواصفات والتفاصيل الدقيقة من وحدة لأخرى، للتفاصيل الفنية المحددة برءاء الرجوع للعقد. ٨. الاحتفاظ بحق التعديلات الطفيفة للرسومات، إضافة أو حذف % ٥ من المساحات والقيم.



زاهية مسك

المنصورة الجديدة





زاهية مسك

المنصورة الجديدة

عندما يلتقي البحر بالطبيعة الخلابة

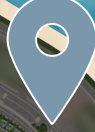
مرحبًا بكم في مسك، واقع ضلاب وحياء متكاملة عنوانها الاطلاات المباشرة علي شاطئ البحر المتوسط في قلب مشروع زاهية النابض بالحياة. تمتد مسك علي مساحات واسعة خضراء لتحيط سكانها بمناظر طبيعية ساحرة، فضلاً عن موقعها المنفرد الذي يحول كل منزل إلي بانورما فريدة تحتضن شاطئ البحر من كل اتجاه. يضم المشروع أربع مناطق مختلفة، ويتميز بفن العمارة الراقية وتصميمات كلاسيكية كما يوفر مجموعة من المساحات لتناسب مختلف الاحتياجات المعاصرة عبر فيلات فاخرة وتوين هاوس وأخرى تاون هاوس. سيتم تسليم المرحلة في ٢٠٢٢، وتقع وسط مدينة زاهية المجهزة للعيش بالكامل كما يوفر مجموعة مختارة من وسائل الراحة على مسافة قصيرة من كل منزل، بما في ذلك مدرسة ريجنت البريطانية، وجامعات المنصورة الجديدة والدلتا. كما يمكن الوصول للمشروع بسهولة عبر الطريق الساطلي الدولي وتعد مسك دعوة حصري للعيش والاستمتاع بخدمات المدينة المتكاملة ومساحات خضراء ومناظر غروب الشمس المذهلة في قلب البحر الأبيض المتوسط.

الإسكندرية



زاهية

المنصورة الجديدة



مدينة
المنصورة الجديدة

الطريق الساحلي الدولي

مدرسة ريجينت
البريطانية



ميسك

المنصورة الجديدة



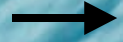
المنزل الشرفي لمدينة
المنصورة الجديدة

المنصورة



جامعة
المنصورة الجديدة

دمياط الجديدة



زاهية

ميسك
المنصورة الجديدة

سيتي إيدج

كلاسيك فيلا

عنوانها الرفاهية

فيلات مسك الكلاسيكية في زاوية ترص بك بواجهة أنيقة مقابل اطلالات ساهرة علي
البحر المفتوح حيث تتكامل مع أعمدة فاضرة وبارزة ، وشرفات واسعة مشمسة بالإضافة
إلي نوافذ بانورامية تستعني ضوء النهار الطبيعي داخل منزلك، فضلا عن لمسات
معمارية دافئة من الطوب الأحمر تبعث الحنين إلى الأيام الكلاسيكية الراقية.



ستاند ألون فيلا



كلاسيك فيلا

ستاند ألون فيلا

٧٨١ م^٢

المساحة الكلية

١٨٧ م^٢

٥ غرف نوم شاملة تراس سطحي

الطابق الأرضي:



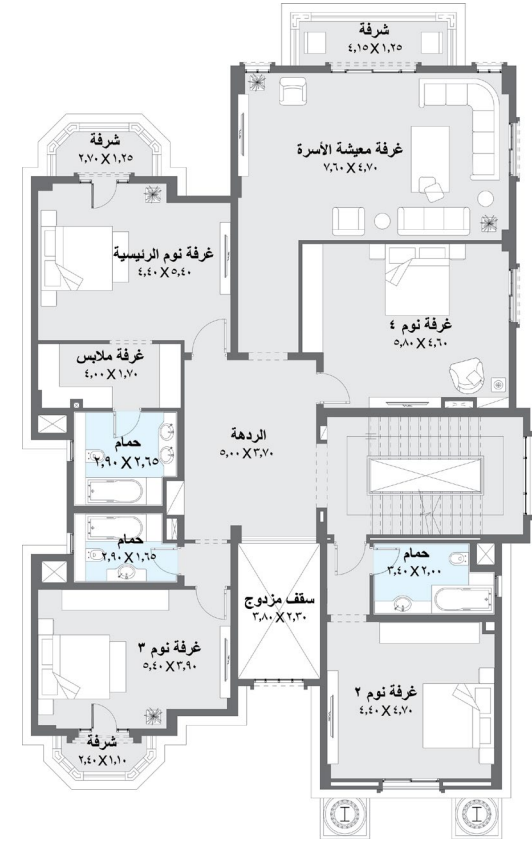
تنويه :

١. كل ما جاء في هذا الكتيب هو لغرض توضيحي فقط، بعض التغييرات الطفيفة قابلة للتطبيق حسب المخطط الأصلي للتصميم، الإنشاءات، الوحدات المبنية والرسم المعماري. برجاء الرجوع إلى الموقع والرسم المعماري. ٢. المساقط الأفقية والأثاث لغرض الدلالة فقط.
٣. برجاء الرجوع إلى قائمة الرسومات المعمارية والوحدات المبنية فعليا للمساحات وتفاصيل المساحات. ٤. المساحات التفصيلية تعتمد على المتوسطات وقد تختلف لكل وحدة. ٥. المخططات البيانية ليس لها مقياس رسم. ٦. أبعاد الفراغات محددة بالعناصر الإنشائية ولا تشمل التشطيبات وأعمال البناء الإضافية. ٧. تختلف المواصفات والتفاصيل الدقيقة من وحدة لأخرى، للتفاصيل الفنية المحددة برجاء الرجوع للعقد. ٨. الاحتفاظ بحق التعديلات الطفيفة للرسومات، إضافة أو حذف % ٥ من المساحات والقيم.

الطابق السطحي



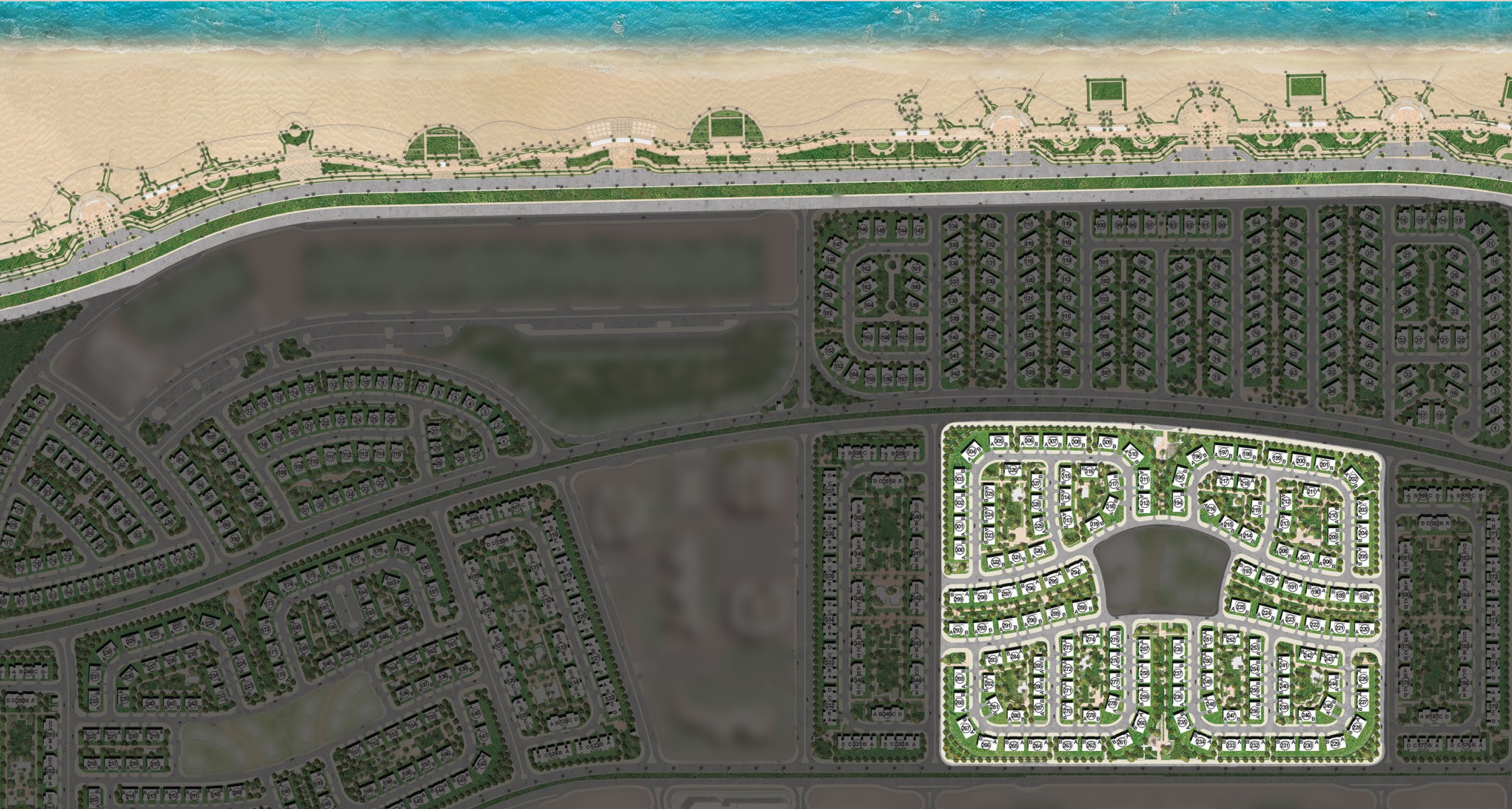
الطابق الأول



تنويه :

١. كل ما جاء في هذا الكتيب هو لغرض توضيحي فقط، بعض التغييرات الطفيفة قابلة للتطبيق حسب المخطط الأصلي للتصميم، الإنشاءات، الوحدات المبنية والرسم المعماري. برجاء الرجوع إلى الموقع والرسم المعماري. ٢. المساحات الأفقية والأثاث لغرض الدلالة فقط.
٣. برجاء الرجوع إلى قائمة الرسومات المعمارية والوحدات المبنية فعلياً للمساحات وتفاصيل المساحات. ٤. المساحات التفصيلية تعتمد على المتوسطات وقد تختلف لكل وحدة. هـ. المخططات البيانية ليس لها مقياس رسم. ٦. أبعاد الفراغات محددة بالعناصر الإنشائية ولا تشمل التشطيبات وأعمال البناء الإضافية. ٧. تختلف المواصفات والتفاصيل الدقيقة من وحدة لأخرى، للتفاصيل الفنية المحددة برجاء الرجوع للعقد. ٨. الاحتفاظ بحق التعديلات الطفيفة للرسومات، إضافة أو حذف % ٥ من المساحات والقيم.

توين فيلا



كلاسيك توين فيلا

توين فيلا أ

١٤٠ م^٢

المساحة الكلية

٩٩ م^٢

٢ غرف نوم شاملة تراس سطحي

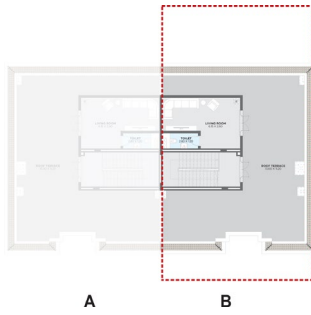
الطابق الأرضي



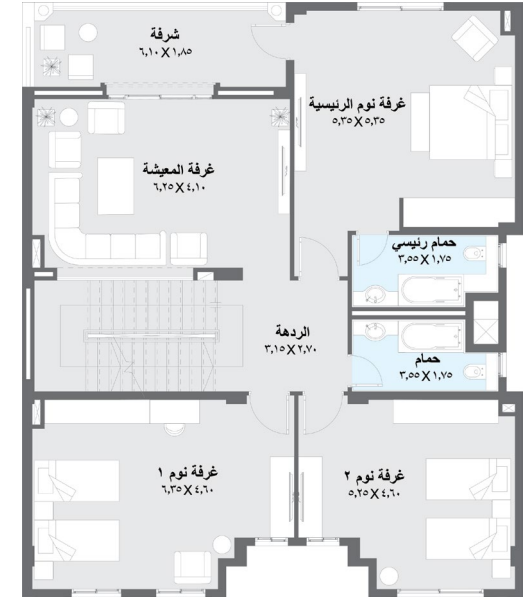
تنويه :

١. كل ما جاء في هذا الكتيب هو لغرض توضيحي فقط، بعض التغييرات الطفيفة قابلة للتطبيق حسب المخطط الأصلي للتصميم، الإنشاءات، الوحدات المبنية والرسم المعماري. براء الرجوع إلى الموقع والرسم المعماري. ٢. المساقط الأفقية والأثاث لغرض الدلالة فقط.
٣. براء الرجوع إلى قائمة الرسومات المعمارية والوحدات المبنية فعلياً للمساحات وتفاصيل المساحات. ٤. المساحات التفصيلية تعتمد على المتوسطات وقد تختلف لكل وحدة. ٥. المخططات البيانية ليس لها مقياس رسم. ٦. أبعاد الفراغات محددة بالعناصر الإنشائية ولا تشمل التشطيبات وأعمال البناء الإضافية. ٧. تختلف المواصفات والتفاصيل الدقيقة من وحدة لأخرى، للتفاصيل الفنية المحددة براء الرجوع للعقد. ٨. الاحتفاظ بحق التعديلات الطفيفة للرسومات، إضافة أو حذف % ٥ من المساحات والقيم.

الطابق السطحي



الطابق الأول



تنويه :

١. كل ما جاء في هذا الكتيب هو لغرض توضيحي فقط، بعض التغييرات الطفيفة قابلة للتطبيق حسب المخطط الأصلي للتصميم، الإنشاءات، الوحدات المبنية والرسم المعماري. برجاء الرجوع إلى الموقع والرسم المعماري. ٢. المساحات الأفقية والأثاث لغرض الدلالة فقط.
 ٣. برجاء الرجوع إلى قائمة الرسومات المعمارية والوحدات المبنية فعلياً للمساحات وتفاصيل المساحات. ٤. المساحات التفصيلية تعتمد على المتوسطات وقد تختلف لكل وحدة. هـ. المخططات البيانية ليس لها مقياس رسم. ٦. أبعاد الفراغات محددة بالعناصر الإنشائية ولا تشمل التشطيبات وأعمال البناء الإضافية. ٧. تختلف المواصفات والتفاصيل الدقيقة من وحدة لأخرى، للتفاصيل الفنية المحددة برجاء الرجوع للعقد. ٨. الاحتفاظ بحق التعديلات الطفيفة للرسومات، إضافة أو حذف % ٥ من المساحات والقيم.

كلاسيك توين فيلا

توين فيلا ب

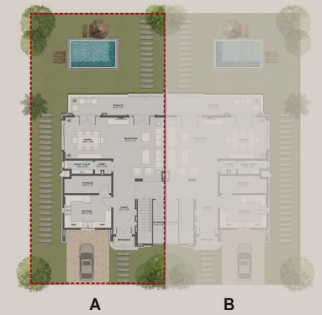
المساحة الكلية

٢٦٠ م^٢

٢ غرف نوم شاملة تراس سطحي

٤٥٠,٥ م^٢

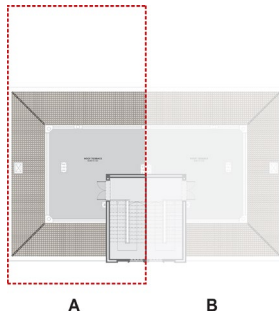
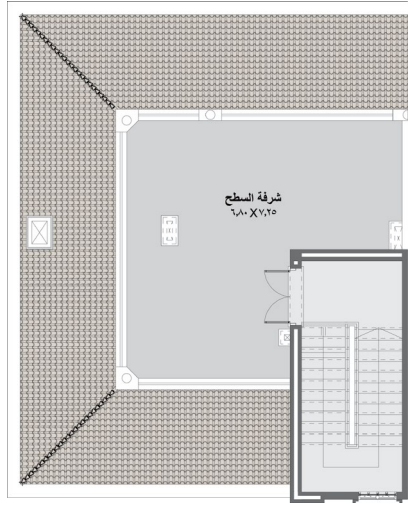
الطابق الأرضي



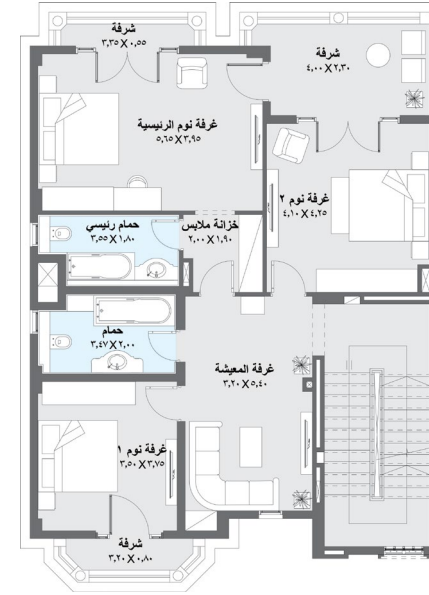
تنويه :

١. كل ما جاء في هذا الكتيب هو لغرض توضيحي فقط، بعض التغييرات الطفيفة قابلة للتطبيق حسب المخطط الأصلي للتصميم، الإنشاءات، الوحدات المبنية والرسم المعماري. برجاء الرجوع إلى الموقع والرسم المعماري. ٢. المساقط الأفقية والأثاث لغرض الدلالة فقط.
٣. برجاء الرجوع إلى قائمة الرسومات المعمارية والوحدات المبنية فعلياً للمساحات وتفاصيل المساحات. ٤. المساحات التفصيلية تعتمد على المتوسطات وقد تختلف لكل وحدة. ٥. المخططات البيانية ليس لها مقياس رسم. ٦. أبعاد الفراغات محددة بالعناصر الإنشائية ولا تشمل التشطيبات وأعمال البناء الإضافية. ٧. تختلف المواصفات والتفاصيل الدقيقة من وحدة لأخرى، للتفاصيل الفنية المحددة برجاء الرجوع للعقد. ٨. الاحتفاظ بحق التعديلات الطفيفة للرسومات، إضافة أو حذف % ٥ من المساحات والقيم.

الطابق السطحي



الطابق الأول



تنويه :

١. كل ما جاء في هذا الكتيب هو لغرض توضيحي فقط، بعض التغييرات الطفيفة قابلة للتطبيق حسب المخطط الأصلي للتصميم، الإنشاءات، الوحدات المبنية والرسم المعماري. برجاء الرجوع إلى الموقع والرسم المعماري. ٢. المساقط الأفقية والأنثاء لغرض الدلالة فقط.
٣. برجاء الرجوع إلى قائمة الرسومات المعمارية والوحدات المبنية فعلياً للمساحات وتفاصيل المساحات. ٤. المساحات التفصيلية تعتمد على المتوسطات وقد تختلف لكل وحدة. هـ. المخططات البيانية ليس لها مقياس رسم. ٦. أبعاد الفراغات محددة بالعناصر الإنشائية ولا تشمل التشطيبات وأعمال البناء الإضافية. ٧. تختلف المواصفات والتفاصيل الدقيقة من وحدة لأخرى، للتفاصيل الفنية المحددة برجاء الرجوع للعقد. ٨. الاحتفاظ بحق التعديلات الطفيفة للرسومات، إضافة أو حذف % ٥ من المساحات والقيم.

تاون هاوس



كلاسيك تاون هاوس

تاون هاوس أ

ركن

٤٨٥ م^٢

المساحة الكلية

١٠٩ م^٢

٢ غرف نوم شاملة تراس سطحي

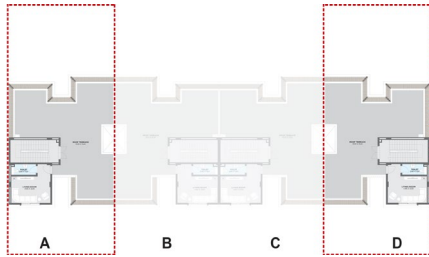
الطابق الأرضي



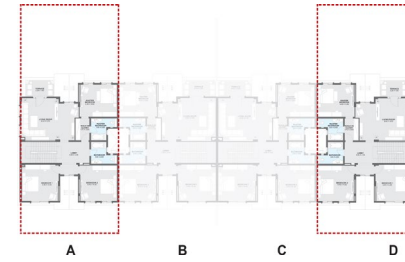
تنويه :

١. كل ما جاء في هذا الكتيب هو لغرض توضيحي فقط, بعض التغييرات الطفيفة قابلة للتطبيق حسب المخطط الأصلي للتصميم, الإنشاءات, الوحدات المبنية والرسم المعماري. برجاء الرجوع إلى الموقع والرسم المعماري. ٢. المساقط الأفقية والأثاث لغرض الدلالة فقط.
٣. برجاء الرجوع إلى قائمة الرسومات المعمارية والوحدات المبنية فعلياً للمساحات وتفاصيل المساحات. ٤. المساحات التفصيلية تعتمد على المتوسطات وقد تختلف لكل وحدة. ٥. المخططات البيانية ليس لها مقياس رسم. ٦. أبعاد الفراغات محددة بالعناصر الإنشائية ولا تشمل التشطيبات وأعمال البناء الإضافية. ٧. تختلف المواصفات والتفاصيل الدقيقة من وحدة لأخرى, للتفاصيل الفنية المحددة برجاء الرجوع للعقد. ٨. الاحتفاظ بحق التعديلات الطفيفة للرسومات, إضافة أو حذف % ٥ من المساحات والقيم.

الطابق السطحي



الطابق الأول



تنويه :

1. كل ما جاء في هذا الكتيب هو لغرض توضيحي فقط، بعض التغييرات الطفيفة قابلة للتطبيق حسب المخطط الأصلي للتصميم، الإنشاءات، الوحدات المبنية والرسم المعماري. برجاء الرجوع إلى الموقع والرسم المعماري. 2. المساقط الأفقية والأنثاء لغرض الدلالة فقط.
3. برجاء الرجوع إلى قائمة الرسومات المعمارية والوحدات المبنية فعلياً للمساحات وتفاصيل المساحات. 4. المساحات التفصيلية تعتمد على المتوسطات وقد تختلف لكل وحدة. 5. المخططات البيانية ليس لها مقياس رسم. 6. أبعاد الفراغات محددة بالعناصر الإنشائية ولا تشمل التشطيبات وأعمال البناء الإضافية. 7. تختلف المواصفات والتفاصيل الدقيقة من وحدة لأخرى، للتفاصيل الفنية المحددة برجاء الرجوع للعقد. 8. الاحتفاظ بحق التعديلات الطفيفة للرسومات، إضافة أو حذف % 5 من المساحات والقيم.

كلاسيك تاون هاوس

تاون هاوس أ
وسط

٤٨٥ م^٢

المساحة الكلية

١٠٩ م^٢

٢ غرف نوم شاملة تراس سطحي

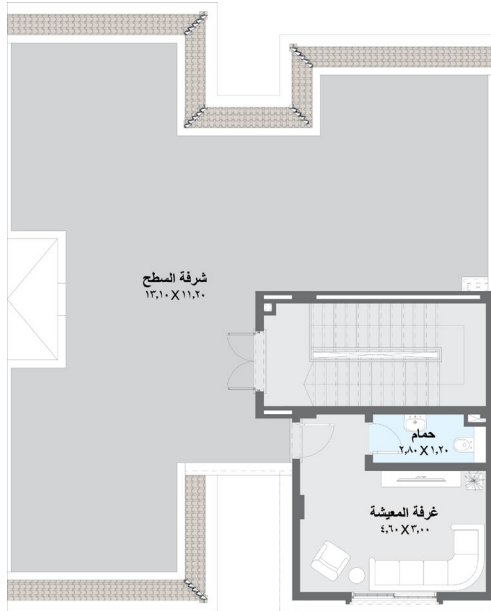
الطابق الأرضي



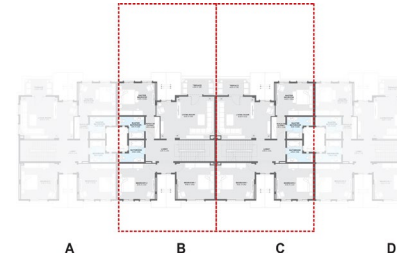
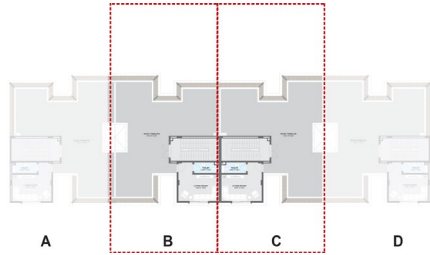
تنويه :

١. كل ما جاء في هذا الكتيب هو لغرض توضيحي فقط، بعض التغييرات الطفيفة قابلة للتطبيق حسب المخطط الأصلي للتصميم، الإنشاءات، الوحدات المبنية والرسم المعماري. برجاء الرجوع إلى الموقع والرسم المعماري. ٢. المساقط الأفقية والأثاث لغرض الدلالة فقط.
٣. برجاء الرجوع إلى قائمة الرسومات المعمارية والوحدات المبنية فعلياً للمساحات وتفاصيل المساحات. ٤. المساحات التفصيلية تعتمد على المتوسطات وقد تختلف لكل وحدة. ٥. المخططات البيانية ليس لها مقياس رسم. ٦. أبعاد الفراغات محددة بالعناصر الإنشائية ولا تشمل التشطيبات وأعمال البناء الإضافية. ٧. تختلف المواصفات والتفاصيل الدقيقة من وحدة لأخرى، للتفاصيل الفنية المحددة برجاء الرجوع للعقد. ٨. الاحتفاظ بحق التعديلات الطفيفة للرسومات، إضافة أو حذف % ٥ من المساحات والقيم.

الطابق السطحي



الطابق الأول



تنويه :

1. كل ما جاء في هذا الكتيب هو لغرض توضيحي فقط، بعض التغييرات الطفيفة قابلة للتطبيق حسب المخطط الأصلي للتصميم، الإنشاءات، الوحدات المبنية والرسم المعماري. برجاء الرجوع إلى الموقع والرسم المعماري. 2. المساحات الأفقية والأثاث لغرض الدلالة فقط.
3. برجاء الرجوع إلى قائمة الرسومات المعمارية والوحدات المبنية فعلياً للمساحات وتفاصيل المساحات. 4. المساحات التفصيلية تعتمد على المتوسطات وقد تختلف لكل وحدة. 5. المخططات البيانية ليس لها مقياس رسم. 6. أبعاد الفراغات محددة بالعناصر الإنشائية ولا تشمل التشطيبات وأعمال البناء الإضافية. 7. تختلف المواصفات والتفاصيل الدقيقة من وحدة لأخرى، للتفاصيل الفنية المحددة برجاء الرجوع للعقد. 8. الاحتفاظ بحق التعديلات الطفيفة للرسومات، إضافة أو حذف % 5 من المساحات والقيم.

كلاسيك تاون هاوس

تاون هاوس ب

ركن

المساحة الكلية ٤٠٥ م^٢

٢ غرف نوم، شاملة تراس سطحي ٨٢ م^٢

الطابق الأرضي



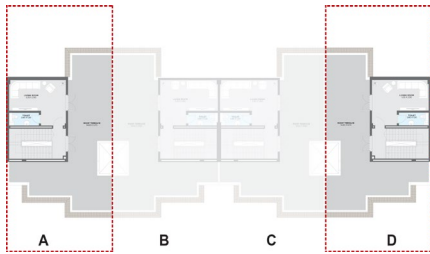
تنويه :

١. كل ما جاء في هذا الكتيب هو لغرض توضيحي فقط، بعض التغييرات الطفيفة قابلة للتطبيق حسب المخطط الأصلي للتصميم، الإنشاءات، الوحدات المبنية والرسم المعماري. برجاء الرجوع إلى الموقع والرسم المعماري. ٢. المساقط الأفقية والأثاث لغرض الدلالة فقط.
٣. برجاء الرجوع إلى قائمة الرسومات المعمارية والوحدات المبنية فعلياً للمساحات وتفاصيل المساحات. ٤. المساحات التفصيلية تعتمد على المتوسطات وقد تختلف لكل وحدة. ٥. المخططات البيانية ليس لها مقياس رسم. ٦. أبعاد الفراغات محددة بالعناصر الإنشائية ولا تشمل التشطيبات وأعمال البناء الإضافية. ٧. تختلف المواصفات والتفاصيل الدقيقة من وحدة لأخرى، للتفاصيل الفنية المحددة برجاء الرجوع للعقد. ٨. الاحتفاظ بحق التعديلات الطفيفة للرسومات، إضافة أو حذف % ٥ من المساحات والقيم.

الطابق السطحي



الطابق الأول



تنويه :

١. كل ما جاء في هذا الكتيب هو لغرض توضيحي فقط، بعض التغييرات الطفيفة قابلة للتطبيق حسب المخطط الأصلي للتصميم، الإنشاءات، الوحدات المبنية والرسم المعماري. براء الرجوع إلى الموقع والرسم المعماري.
٢. المساقط الأفقية والأنثاء لغرض الدلالة فقط.
٣. براء الرجوع إلى قائمة الرسومات المعمارية والوحدات المبنية فعلياً للمساحات وتفصيل المساحات.
٤. المساحات التفصيلية تعتمد على المتوسطات وقد تختلف لكل وحدة.
٥. المخططات البيانية ليس لها مقياس رسم.
٦. أبعاد الفراغات محددة بالعناصر الإنشائية ولا تشمل التشطيبات وأعمال البناء الإضافية.
٧. تختلف المواصفات والتفاصيل الدقيقة من وحدة لأخرى، للتفاصيل الفنية المحددة براء الرجوع للعقد.
٨. الاحتفاظ بحق التعديلات الطفيفة للرسومات، إضافة أو حذف % ٥ من المساحات والقيم.

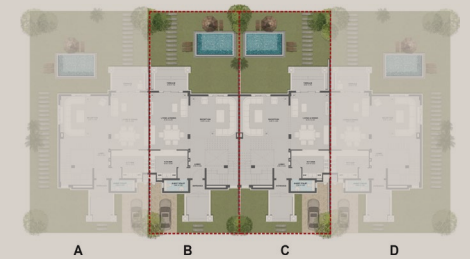
كلاسيك تاون هاوس

تاون هاوس ب

وسط

المساحة الكلية ٤٠٥ م^٢

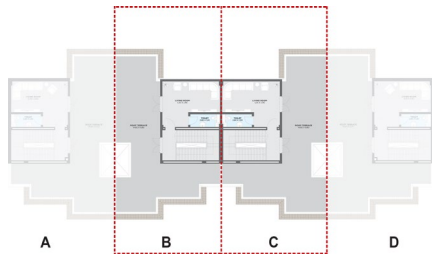
٢ غرف نوم، شاملة تراس سطحي ٨٢ م^٢



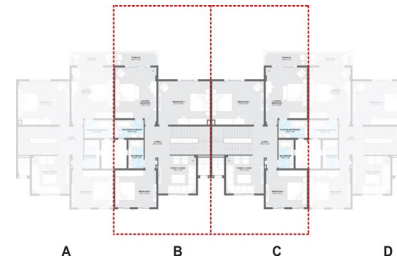
تنويه :

١. كل ما جاء في هذا الكتيب هو لغرض توضيحي فقط، بعض التغييرات الطفيفة قابلة للتطبيق حسب المخطط الأصلي للتصميم، الإنشاءات، الوحدات المبنية والرسم المعماري. الرجوع إلى الموقع والرسم المعماري. ٢. المساحات الأفقية والأثاث لغرض الدلالة فقط.
٣. الرجوع إلى قائمة الرسومات المعمارية والوحدات المبنية فعلياً للمساحات وتفاصيل المساحات. ٤. المساحات التفصيلية تعتمد على المتوسطات وقد تختلف لكل وحدة. هـ. المخططات البيانية ليس لها مقياس رسم. ٦. أبعاد الفراغات محددة بالعناصر الإنشائية ولا تشمل التشطيبات وأعمال البناء الإضافية. ٧. تختلف المواصفات والتفاصيل الدقيقة من وحدة لأخرى، للتفاصيل الفنية المحددة الرجوع للعقد. ٨. الاحتفاظ بحق التعديلات الطفيفة للرسومات، إضافة أو حذف % ٥ من المساحات والقيم.

الطابق السطحي



الطابق الأول



تنويه :

١. كل ما جاء في هذا الكتيب هو لغرض توضيحي فقط، بعض التغييرات الطفيفة قابلة للتطبيق حسب المخطط الأصلي للتصميم، الإنشاءات، الوحدات المبنية والرسم المعماري. برجاء الرجوع إلى الموقع والرسم المعماري. ٢. المساقط الأفقية والأنثاء لغرض الدلالة فقط.
٣. برجاء الرجوع إلى قائمة الرسومات المعمارية والوحدات المبنية فعلياً للمساحات وتفاصيل المساحات. ٤. المساحات التفصيلية تعتمد على المتوسطات وقد تختلف لكل وحدة. هـ. المخططات البيانية ليس لها مقياس رسم. ٦. أبعاد الفراغات محددة بالعناصر الإنشائية ولا تشمل التشطيبات وأعمال البناء الإضافية. ٧. تختلف المواصفات والتفاصيل الدقيقة من وحدة لأخرى، للتفاصيل الفنية المحددة برجاء الرجوع للعقد. ٨. الاحتفاظ بحق التعديلات الطفيفة للرسومات، إضافة أو حذف % هـ من المساحات والقيم.

16044 |  CITY EDGE
DEVELOPMENTS